

# Leganés

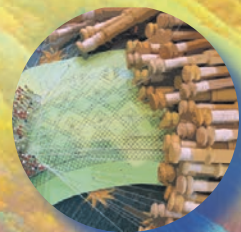


Periódico de Información Municipal

Edición **especial**. Número 17



*Especial  
Actividades  
inicio de  
curso  
2018/19*



**Cursos y talleres culturales 2018/2019**  
**Actividades de la Universidad Popular 2017/2018**  
**Programación Cultural A ESCENA**

**TELÉFONOS ÚTILES**

**Ayuntamiento de Leganés**

Casa Consistorial	91 248 91 99
Centralita del Ayuntamiento	91 248 90 00
Información Municipal	91 248 90 10 / 010
Casa del Reloj.	
Atención al Ciudadano	91 248 90 00
Dirección General de Sostenibilidad y Servicios a la Ciudad	91 248 92 20 / 91 248 90 18
Dirección General de Urbanismo e Industrias	91 248 98 30 / 91 248 98 50
Dirección General de Nuevas Tecnologías e Innovación	91 248 98 81
Dirección General de Recursos Humanos y Régimen Interior	91 248 97 90
Dirección General de Seguridad Ciudadana	91 248 93 90
Concejalía de Participación Ciudadana, Mayores, Salud y Consumo	91 248 93 09
Concejalía de Hacienda, Patrimonio y Contratación	91 248 97 40 / 91 248 91 58 / 91 248 97 75
Concejalía de Deportes, Igualdad y Juventud	91 249 98 10 / 91 248 95 12 / 91 248 93 41
Concejalía de Cultura y Festejos	91 248 95 50 / 91 248 95 83
Concejalía de Educación y Servicios Sociales	91 248 98 20 / 91 248 92 70
Concejalía de Desarrollo Local y Empleo	91 248 96 48

**Juntas de Distrito**

Distrito de San Nicasio	91 248 95 80
Distrito de La Fortuna	91 248 95 44
Distrito de Zarzaguemada	91 248 92 00

**Mujer, Mayores, Dejóvenes e Infancia**

C. de la Mujer Rosa Luxemburgo	91 248 93 00
C. Mayores Rigoberto Menchú	91 248 96 18
C. de Mayores Juan Muñoz	91 248 93 13
C. de Mayores E. Tierno Galván	91 619 78 18

C. de Mayores Vereda de los Estudiantes	91 693 70 68
C. de Mayores G. Maraño	91 248 92 37
Centro Imsero I	91 686 14 44
Centro De Jóvenes	91 248 93 33
Infancia y adolescencia	91 248 92 73
CRIA 'Colorearte'	91 680 90 38
CRIA Fortuna	91 496 31 00

**Drogodependencias**

C.A.I.D	91 248 93 15
---------	--------------

**Grupos Municipales**

Grupo municipal PSOE	91 248 91 50
Grupo municipal LEGANEMOS	91 248 89 38
Grupo municipal ULEG	91 248 91 10
Grupo municipal PP	91 248 91 40
Grupo municipal CIUDADANOS	91 248 91 61
Grupo municipal IU	91 248 91 60

**Empresas Municipales**

EMSULE	91 693 33 67
LG Medios S.A.U.	91 248 91 18

**Servicios públicos**

Universidad Carlos III	91 624 94 33
Agencia Tributaria de Leganés	91 686 09 11
C. E. Ambiental P. Polvoranca	91 648 44 87
Correos Centro	91 694 41 42
Correos El Carrascal	91 686 89 22
Correos La Fortuna	91 642 82 47
Correos Zarzaguemada	91 687 33 85
Correos C.C. Arroyo Sur	91 648 66 48
Cruz Roja Leganés	91 360 96 16
Dirección Área Territorial de Educación Madrid-Sur	91 720 27 00
Centro Nacional de Formación Ocupacional	91 680 00 17
Servicio Público de Empleo Estatal	91 481 04 95
SEPE II	91 481 04 96
Información Comunidad de Madrid	012

Instituto Nacional de la Seguridad Social	91 680 02 69
Comisaría Policía Nacional	91 481 09 70
DNI y pasaporte	902 24 73 64
Policía Nacional desde móviles	91 481 09 70
Policía Nacional y Bomberos	092
Policía Local y Bomberos desde móviles	91 248 90 92
Protección Civil	682 691 875
Registro Civil	91 330 75 09
Tanatorio y Cementerio Municipal	91 693 14 31
Cementerio Parroquial San Salvador	91 693 75 32
Tanatorio Butarque	91 680 00 52

**Urgencias**

Hospital Severo Ochoa	91 481 80 00
Urgencias centralizadas	112
Urgencias Sanitarias	061
Cruz Roja Emergencias	902 222 292
Policía Nacional (Urgencias)	091
Policía Local	91 248 90 94
Guardia Civil de urgencias	062
Guardia Civil de Tráfico	91 688 27 47

**Instalaciones culturales**

CCC Julián Besteiro	
Avda. Rey Juan Carlos I, 30	91 24896 90
CCC Rigoberta Menchú	
Av. Rey Juan Carlos I, 100	91 248 96 10
CCC Santiago Amón	
Plaza Pablo Casals, 1	91 248 95 90
CCC José Saramágo Teatro	
José Monleón. Av. del Mar	
Mediterráneo, 24	91 248 95 80
CCC Enrique Tierno Galván	
Calle San Amado, 20	91 248 95 44
CCM Las Dehesillas	
Av. del Museo, 4	91 248 96 48
Anfiteatro Egáleo	
Av. Rey Juan Carlos I, 10	91 686 39 87

E. M. de Música Manuel Rodríguez Sales	
Plaza de Pablo Casals, 1	91 248 95 70
Museo de Escultura al Aire Libre	
Av. del Museo, 4	91 248 96 36

**Instalaciones deportivas**

Ciudad Deportiva y piscina Olimpia	
Calle Cobre, 12	91 248 96 50
Ciudad Deportiva Europa	91 248 95 17
Polideportivo Nuevo Carrascal	
Av. de Alemania, 2	629 012 244
Piscinas de El Carrascal (Cubierta)	
Av. de Europa 4, 6	91 248 94 90
Ciudad Deportiva La Fortuna	
Av. Castelo Branco, 2	91 248 96 00
Instalaciones Julián Montero	
Calle El Maestro, 6 y 8	690 603 621
Instalación Manuel Cadenas I	
Paseo de la Ermita 21	91 680 25 03
Instalación Manuel Cadenas II	
Paseo de la Ermita 21	628 201 283
Instalación deportiva 'Los Frailes'	
Camino de los Frailes, s/n	91 693 65 81
Pabellón Manuel Vázquez Montalbán	
C/ Alcalde Francisco Moreno, 7	91 648 58 17
Parque Deportivo 'La Cantera'	
Calle Arquitectura, 4	91 200 78 58
Pabellón deportivo E. Pardo Bazán	
Av. de Europa, 12	606 377 890
Instalaciones deportivas Butarque	
Ctra. de Carabanchel Alto, Km 2	650 976 422
Pabellón deportivo Giner de los Ríos	
Calle Elvas, 9	91 611 57 12
Pabellón deportivo Maria Zambrano	
Calle Alpujarras, 52	91 688 02 22
	690 604 657
Pabellón deportivo Leganés Norte	
Av. Reina Sofía, 42	669 079 414
Pabellón deportivo Blanca Áres	
Plaza Mayor, 17	91 251 00 92
Estadio Municipal de Fútbol Butarque	
Calle Arquitectura, 6	91 688 86 29



# Los Vivancos GALA Benéfica




15 de septiembre de 2018 a las 20:00 horas

Auditorio Universidad Carlos III (Leganés)

Adquiere tu entrada en: [www.diverclick.es/galabenefica](http://www.diverclick.es/galabenefica)

a favor de



**Colaboran**











**Edita**  
Ayuntamiento de Leganés  
(Plaza Mayor, 1. 28911 Leganés)  
Tel. Prensa 91 248 93 50  
email: [periodico@leganes.org](mailto:periodico@leganes.org)

**Alcalde Presidente**  
Santiago Llorente Gutiérrez

**Redacción**  
Gabinete de Comunicación del Ayuntamiento y LG Medios

**Fotografía**  
José Luis Sampedro

**Diseño**  
LG Medios (Chema Rivero)

**Maquetación**  
LG Medios (Olga Morillo y Chema Rivero)

**Imprime**  
Editorial MIC

**Distribución**  
Labor Plus Centro E. Empleo S.L.

**Depósito legal: M-31612-2016**  
Periódico mensual del Ayuntamiento de Leganés. Distribución gratuita en domicilios particulares. Tirada 65.000 ejemplares.

## Cursos y talleres culturales 2018/2019



# Cursos y talleres culturales 2018/2019

### Lugar y fecha de inscripción

#### Cívico Centro Julián Besteiro

Avda. Juan Carlos I, 30.

- Horario de 10:00 a 13:00h y de 18:00 a 20:00. Tel. 91 248 96 90.
- Del día 10 al 13 de septiembre: bailes de salón, danza oriental, yoga, conversación en alemán, inglés, francés y estimulación cognitiva.
- del 11 al 13 de septiembre se inscriben *todos los demás talleres*, menos los de la Junta de Distrito de La Fortuna. Los días 10 y 11 de septiembre, a partir de las 8:30 y 16:30, se darán números para las inscripciones. Para el Taller de Yoga se entregará por cada número una inscripción. Máximo de números por persona: 2. Para los demás talleres se entregará por cada número una inscripción. Máximo de números por persona: 4.
- Los alumnos de alemán, francés e inglés realizarán una prueba de nivel. Rogamos disculpen las molestias.
- Para los alumnos de inglés se darán 55 números por la mañana y 25 por la tarde

#### Junta Municipal de la Fortuna

San Amado, 20. Para los talleres que se imparten en la Junta de Distrito de La Fortuna las inscripciones son los días 18 y 19 de septiembre en el horario de 10:00 a 13:00 y de 18:00 a 20:00. Tel. 91 248 95 44. En caso de no completarse las plazas, se ampliará el periodo de inscripción hasta que exista lista de espera.



### Observaciones para la inscripción

- Se está inscribiendo en un taller privado, el precio de la cuotas y materiales los fija el monitor.
- Son cursos de ocio y tiempo libre.
- Solicite la instancia y rellena todos los datos. No olvide poner la fecha de entrega.
- Las plazas se adjudicarán por riguroso orden de entrega, de acuerdo con la fecha y en su caso con el número de orden.
- Los cursos y actividades que suponen continuación de otros tendrán preferencia las personas matriculadas el curso anterior, previa formalización de la inscripción.
- Una vez cubierto el cupo de cada grupo los demás solicitantes quedarán en lista de espera.
- El material fungible de cada taller correrá por cuenta del alumno.
- Para inscribirse se deberá abonar la tasa correspondiente al curso o taller.
- Solicite resguardo de pago del curso al monitor.
- Todo alumno/a que desee darse de baja, deberá comunicárselo al monitor del curso correspondiente.
- Si por causa ajena al alumno el curso se suspendiera, el monitor devolverá la parte proporcional del dinero abonado.
- La firma de la inscripción supone la aceptación de las normas.
- Estos cursos son privados, el Ayuntamiento colabora con la cesión o alquiler de espacios.

## C. C. JOSÉ SARAMAGO

Curso/Taller	Nivel	cupo	Edad	Días y horas	Duración	Cuota mensual	Forma de pago
Astronomía práctica		20	Desde 16 años	L (18:30 a 20:30)	Anual	26,00€	Mensual
Chikung		15		V (18:00 a 19:30)	Anual	34,00€	Mensual
Conversación en francés	0	12	Desde 16 años	L (19:30 a 21:00)	Anual	25,00€	Mensual
Conversación en francés	II	12	Desde 16 años	X (11:00 a 12:30)	Anual	25,00€	Mensual
Conversación en francés	III	12	Desde 16 años	X (19:30 a 21:00)	Anual	25,00€	Mensual
Conversación en francés	I	12	Desde 16 años	J (19:00 a 20:30)	Anual	25,00€	Mensual
Costura, máquina y mano		15	Desde 16 años	M (10:00 a 12:00)	Anual	25,50€	Bimestral
Costura, máquina y mano	0	15	Desde 16 años	X (10:00 a 12:00)	Anual	25,50€	Bimestral
Costura, máquina y mano		15	Desde 16 años	M (17:30 a 19:30)	Anual	25,50€	Bimestral
Costura, máquina y mano		15	Desde 16 años	M (19:30 a 21:30)	Anual	25,50€	Bimestral



Costura, máquina y mano	15	Desde 16 años	V (18:00 a 20:00)	Anual	25,50€	Bimestral
Costura y customización	15	Desde 16 años	L (17:30 a 19:30)	Anual	25,50€	Bimestral
Costura y customización	15	Desde 16 años	L (19:30 a 21:30)	Anual	25,50€	Bimestral
Costura y customización	15	Desde 16 años	V (10:00 a 12:00)	Anual	25,50€	Bimestral



# Cursos y talleres culturales 2018/2019

Costura y Patronaje	20	Desde 16 años	S (12:00-14:00)	Anual	25,50€	Mensual	
Diseño de moda/figurines	20	Desde 16 años	V (20:00-21:30)	Anual	20,50€	Bimestral	
Diseño de moda/figurines	20	Desde 16 años	S (10:00-12:00)	Anual	25,50€	Bimestral	
Eco Huertos y jardines urbanos	10	Desde 16 años	X (17:00 a 18:30)	Anual	20,5€ (+10€ de materiales)	Mensual	
Escritura creativa, narrativa y poesía	15		X (19:00 a 21:00)	Anual	33,00€	Mensual	
Fotografía digital	1	14	Desde 16 años	L y X (10:00 a 12:00)	Anual	42,00€	Mensual
Fotografía digital	1	14	Desde 16 años	L y X (19:30 a 21:30)	Anual	42,00€	Mensual
Fotografía digital	1	14	Desde 16 años	M y J (10:00 a 12:00)	Anual	42,00€	Mensual
Fotografía digital	1	14	Desde 16 años	M y J (19:30 a 21:30)	Anual	42,00€	Mensual
Magia niños	1	20	Desde 6 años	J (17:00 a 18:30)	Anual	26,00€ (+5€ de materiales)	Mensual
Magia iniciación	1	20	Desde 16 años	M (20:00 a 21:30)	Anual	29,00€ (+9€ de materiales)	Mensual
Magia avanzada	2	20	Desde 16 años	J (20:00-21:30)	Anual	29,00€ (+9€ de materiales)	Mensual
Patronaje, corte/confección	1	15	Desde 16 años	J (10:00 a 12:00)	Anual	25,50€	Bimestral
Patronaje, corte/confección	1	15	Desde 16 años	J (17:30 a 19:30)	Anual	25,50€	Bimestral
Patronaje, corte/confección	1	15	Desde 16 años	J (19:30 a 21:30)	Anual	25,50€	Bimestral
Reiki	15	Desde 16 años	S (16:30 a 21:30) D (10:00 a 15:00)	Fin de semana	37,5€ (+3€ de materiales)	Mensual	
Taller de experimentos claceros: Científico por un día	15	De 8 a 12 años	X (17:00 a 18:30)	Anual	25,00€ (+3€ de material)	Mensual	
Taller de Memoria y Estimulación cognitiva	15	Desde 55 años	M y J (10:00 a 11:00)	Anual	25,50€ (+2€ material)	Bimestral	
Taller de Memoria y Estimulación cognitiva	15	Desde 55 años	M y J (11:00 a 12:00)	Anual	25,50€ (+2€ de material)	Bimestral	
Taller de Memoria y Estimulación cognitiva	15	Desde 55 años	M y J (12:00 a 13:00)	Anual	25,50€ (+2€ de material)	Bimestral	
Taller de Memoria y estimulación cognitiva	15	Desde 55 años	M (17:00 a 18:30)	Anual	19,50€ (+2€ de material)	Bimestral	
Taller de Memoria y estimulación cognitiva	15	Desde 55 años	J (17:00 a 18:30)	Anual	19,50€ (+2€ de material)	Bimestral	
Técnicas de decoración en madera y artesanías	15	Desde 16 años	L (10:30 a 12:30)	Anual	26,50€ (+3€ de materiales)	Bimestral	
Técnicas de decoración en madera y artesanías	15	Desde 16 años	X (16:00 a 18:00)	Anual	26,50€ (+3€ de materiales)	Bimestral	
Técnicas de decoración en madera y artesanía	15	Desde 16 años	X (18:15-20:15)	Anual	26,50€ (+3€ de materiales)	Bimestral	
Yoga	14	Desde 16 años	L y X (10:00 a 11:00)	Anual	25,50€	1º mensual. después bimestral	



Yoga	14	Desde 16 años	L y X (11:00 a 12:00)	Anual	25,50€	"
Yoga para embarazadas	16		L y X (18:00 a 19:15)	Anual	31,50€	Mensual
Yoga	14	Desde 16 años	L y X (19:30 a 20:30)	Anual	25,50€	1º mensual. después bimestral
Yoga	14	Desde 16 años	L y X (20:30 a 21:30)	Anual	25,50€	"
Yoga para embarazadas	16		M y J (10:00 a 11:15)	Anual	31,50€	Mensual
Yoga	14	Desde 16 años	M y J (18:30 a 19:30)	Anual	25,50€	1º mensual. después bimestral
Yoga	14	Desde 16 años	M y J (19:30 a 20:30)	Anual	25,50€	"
Yoga	14	Desde 16 años	S (10:30-12:00)	Anual	20,50€	"
Yoga	14	Desde 16 años	S (12:00-13:30)	Anual	20,50€	"
Yoga (Mamás y Bebés)	12		M (11:30 a 12:45)	Anual	21,50€	Mensual
Yoga (Mamás y Bebés)	12		X (16:45-18:00)	Anual	21,50€	Mensual
Yoga (Mamás y Bebés)	12		J (11:30 a 12:45)	Anual	21,50€	Mensual

## C.C. JULIÁN BESTEIRO

Curso/Taller	Nivel	Cupo	Edad	Días y horas	Duración	Cuota mensual	Forma de pago
Bordados y deshilados		12	Desde 16 años	L (10:00 a 12:00)	Anual	25,00€	Mensual
Bordados y deshilados		12	Desde 16 años	L (17:00-19:00)	Anual	25,00€	Mensual
Bordados y deshilados		12	Desde 16 años	M (10:00 a 12:00)	Anual	25,00€	Mensual
Bordados y deshilados		12	Desde 16 años	M (17:00 a 19:00)	Anual	25,00€	Mensual
Cerámica	I y II	15	Desde 16 años	L y X (18:00 a 20:00 o lunes dos horas)	Anual	34€ (+20€ materiales) 4 h y 20€ (+10€ materiales) 2 h los lunes	Bimestral

# Cursos y talleres culturales 2018/2019



Cómic, manga, ilustración	1	15	Desde 9 años	X ( 18:40 a 20:40)	Anual	25,00€ (+1,5€ de materiales)	Mensual
Cómic, manga, ilustración	1	15	Desde 9 años	V ( 17:30 a 19:30)	Anual	25,00 € (+1,5€ de materiales)	Mensual
Cómic, manga, ilustración	1	15	Desde 9 años	V (19:30 a 21:30)	Anual	25,00€ (+1,5€ de materiales)	Mensual
Conversación en alemán	A1.2	15	Desde 16 años	L (17:00 a 19:00)	Anual	26,00€	Mensual
Conversación en alemán	A1.1	15	Desde 16 años	L (19:00 a 21:00)	Anual	26,00€	Mensual
Dibujo y pintura Infantil		20	De 4 a 7 años	L (17:00 a 19:00)	Anual	40€ (+ 6€ de materiales)	Bimestral
Dibujo y pintura Infantil		20	De 7 a 14 años	X (17:00 a 19:00)	Anual	40€ (+6€ de materiales)	Bimestral
Dibujo y pintura e investigación plástica		20	Desde 16 años	L-X (19:30 a 21:30)	Anual	54€ (+7€ de materiales)	Bimestral
Dibujo y pintura e investigación plástica		20	Desde 16 años	M (17:00 a 21:00)	Anual	54€ (+7€ de materiales)	Bimestral
Dibujo y pintura e investigación plástica		20	Desde 16 años	M(9:30 a 13.30)	Anual	54,00€ (+7€ de materiales)	Bimestral
Dibujo y pintura e investigación plástica		20	Desde 16 años	V(16:30 a 20:30)	Anual	54(+7€ de materiales)	Bimestral
Encaje de bolillos		15	Desde 16 años	M (12:10 a 14:10)	Anual	25,00€	Mensual
Encaje de bolillos		15	Desde 16 años	M (19:00 a 21:00)	Anual	25,00€	Mensual
Encaje de bolillos		15	Desde 16 años	X (10:00 a 12:00)	Anual	25,00€	Mensual
Encaje de bolillos		15	Desde 16 años	X (12:15 a 14:15)	Anual	25,00€	Mensual
Encaje de bolillos		15	Desde 16 años	X (16:30 a 18:30)	Anual	25,00€	Mensual
Encaje de bolillos		15	Desde 16 años	X (18:45 a 20:45)	Anual	25,00€	Mensual
Escritura creativa, narrativa y poesía		15	Desde 14 años	L (19:00 a 21:00)	Anual	33,00€	Mensual
Fotografía analógica/ Digital	1	12	Desde 16 años	L y X (10:00 a 12:00)	Anual	42,00€	Mensual

Fotografía analógica/ Digital	2	12	Desde 16 años	L y X (19:30 a 21:30)	Anual	42,00€	Mensual
Fotografía analógica/ Digital	2	12	Desde 16 años	M y J (10:00 a 12:00)	Anual	42,00€	Mensual
Fotografía analógica/ Digital	2	12	Desde 16 años	M y J (17:15 a 19:15)	Anual	42,00€	Mensual
Fotografía analógica/Digital	2	12	Desde 16 años	M y J (19:30 a 21:30)	Anual	42,00€	Mensual
Fotografía analógica/ Digital	2	12	Desde 16 años	V ( 16:00 a 20:00)	Anual	42,00€	Mensual
Inteligencia emocional		16	De 12 a 17 años	L (19:00-20:30)	Anual	25,00€	Mensual
Inteligencia emocional	II	16	Desde 16 años	J (18:00-19:30)	Anual	38,00€	Mensual
Joyería		13	Desde 16 años	V (16:00 a 18:30)	Anual	35,00€ (+4,50€ de materiales)	Bimestral
Joyería		13	Desde 16 años	V (18:45 a 21:15)	Anual	35,50€ (+ 4,50€ de materiales)	Bimestral
Restauración de muebles		10	Desde 16 años	L (16:15 a 18:45)	Anual	32,00€ (+12 € de material)	Bimestral
Restauración de muebles		10	Desde 16 años	X (11:00 a 13:30)	Anual	32€ (+12 € de material)	Bimestral
Restauración de muebles		10	Desde 16 años	X (16:15 a 18:45)	Anual	32,00€ (+12€ de material)	Bimestral
Restauración de muebles		10	Desde 16 años	V (11:00 a 13:30)	Anual	32,00€ (+ 12€ de material)	Bimestral
Taller de Memoria y Estimulación cognitiva		15	Desde 55 años	L (10:00 a 11:30)	Anual	19,50€ (+2€ de material)	Bimestral
Taller de Memoria y Estimulación cognitiva		15	Desde 55 años	L (11:30 a 13:00)	Anual	19,50€ (+2€ de material)	Bimestral
Técnicas de decoración en madera, porcelana y socarrat		15	Desde 16 años	L ( 16:00 a 18:00)	Anual	26,50€ (+3€ de material)	Bimestral
Técnicas de artesanía, decoración en madera, porcelana y socarrat		15	Desde 16 años	L ( 18:15 a 20:15)	Anual	26,50 € (+3€ de material)	Bimestral
Técnicas de artesanía decoración en madera, porcelana y socarrat		15	Desde 16 años	M (10:00 a 12:00)	Anual	26,50€ (+3€ de material)	Bimestral
Técnicas de artesanía decoración en madera, porcelana y socarrat		15	Desde 16 años	J (9:30 a 11:30)	Anual	26,50€ (+3€ de material)	Bimestral
Técnicas de artesanía, decoración en madera, porcelana y socarrat		15	Desde 16 años	J (11:45 a 13:45)	Anual	26,50€ (+3 € de material)	Bimestral
Técnicas de artesanía, decoración en madera, porcelana y socarrat		15	Desde 16 años	J ( 16:00 a 18:00)	Anual	26,50€ (+3€ de material)	Bimestral



# Cursos y talleres culturales 2018/2019

## C.C. RIGOBERTA MENCHÚ

Curso/Taller	Nivel	Cupo	Edad	Días y Horas	Duración	Cuota Mensual	Forma de Pago
Bailes en línea	Iniciación	30	Desde 16 años	L (10:00 a 11:00)	Anual	20,00€	Mensual
Bailes en línea	Iniciación	30	Desde 16 años	L (11:00 a 12:00)	Anual	20,00€	Mensual
Bailes Ritmos latinos	Iniciación	30	Desde 16 años	V (19:30 a 21:00)	Anual	28,00€	Mensual
Bailes de salón	Iniciación	30	Desde 16 años	S (17:00 a 18:30)	Anual	28,00€	Mensual
Bailes de salón	Nivel medio 1	30	Desde 16 años	S (18:30 a 20:00)	Anual	28,00€	Mensual
Bailes de salón	Avanzado II	30	Desde 16 años	S (20:00 a 21:30)	Anual	28,00€	Mensual
Baile flamenco	Iniciación	20	Desde 16 años	M (17:00 a 18:30)	Anual	20,00€	Mensual
Baile flamenco	Medio	20	Desde 16 años	M (18:30 a 20:00)	Anual	20,00€	Mensual
Baile flamenco	Iniciación	20	De 5 a 8 años	J (16:30 a 17:30)	Anual	15,00€	Mensual
Baile flamenco	Medio	20	Desde 16 años	J (17:30 a 19:00)	Anual	15,00€	Mensual
Baile flamenco	Avanzado	20	Desde 16 años	M (20:00 a 21:30)	Anual	20,00€	Mensual
Baile flamenco	Avanzado	20	Desde 16 años	V (17:30 a 19:00)	Anual	20,00€	Mensual
Baile flamenco	Iniciación	20	De 9 a 12 años	V (16:30 a 17:30)	Anual	15,00€	Mensual
Ballet clásico	1	Mínimo 10	De 6 a 9 años	M y J (17:15 a 18:15)	Anual	27,00€	Mensual 1º mes. Siguietes bimestral
Ballet clásico	2	Mínimo 10	De 10 a 14 años	M y J (18:15 a 19:15)	Anual	27,00€	Mensual 1º mes. Siguietes bimestral
Ballet clásico	3	Mínimo 10	Desde 14 años	M y J (19:15 a 20:15)	Anual	27,00€	Mensual 1º mes. Siguietes bimestral
Conversación en inglés. Elementary		16	Desde 16 años	L (17:00 a 18:30)	Anual	29,00€ (+3€ de materiales)	Trimestral
Conversación en inglés. Avanzado		16	Desde 16 años	L (18:30 a 20:00)	Anual	29,00€ (+3€ de materiales)	Trimestral
Conversación en inglés. Avanzado		16	Desde 16 años	L (20:00 a 21:30)	Anual	29,00€ (+3€ de materiales)	Trimestral
Conversación en inglés. Pre-intermediate		16	Desde 16 años	M (17:00 a 18:30)	Anual	29,00€ (+3€ de materiales)	Trimestral
Conversación en inglés. Intermedio B1-B1+		16	Desde 16 años	M (18:30 a 20:00)	Anual	29,00€ (+3€ de materiales)	Trimestral
Conversación en inglés. Intermedio B1-B1+		16	Desde 16 años	M (20:00 a 21:30)	Anual	29,00€ (+3€ de materiales)	Trimestral
Conversación en inglés. Beginner		16	Desde 16 años	X (17:00 a 18:30)	Anual	29,00€ (+3€ de materiales)	Trimestral
Conversación en inglés. Intermedio B1-B1+		16	Desde 16 años	X (18:30 a 20:00)	Anual	29,00€ (+3€ de materiales)	Trimestral



Conversación en inglés. Upper- Inter	16	Desde 16 años	X (20:00 a 21:30)	Anual	29€ (+3€ de materiales)	Trimestral	
Chi-Kung	16	Desde 16 años	M (17:30-19:00)	Anual	34,00€	Mensual	
Chi-Kung	16	Desde 16 años	J (18:00-19:30)	Anual	34,00€	Mensual	
Chi-Kung	16	Desde 16 años	J (19:30-21:00)	Anual	34,00€	Mensual	
Danza Africana	25	Desde 16 años	J (10:15 a 12:15)	Anual	30,50€	Bimestral	
Danza expresión adultos	25	Desde 16 años	M (10:15 a 12:15)	Anual	30,50€	Bimestral	
Danza moderna	Mínimo 10	De 10 a 14 años	L y X (17:00 a 18:00)	Anual	27,00€	Mensual 1º mes. Siguietes bimestral	
Danza moderna	Mínimo 10	De 14 a 18 años	L y X (18:00 a 19:00)	Anual	27,00€	Mensual 1º mes. Siguietes bimestral	
Danza contemporánea	I	De 8 a 12 años	S (11:00 a 12:30)	Anual	30,50€	Bimestral	
Danza contemporánea		Desde 16 años	S (12:30 a 14:30)	Anual	30,50€	Bimestral	
Danza creativa		De 4 a 7 años	S (10:00 a 11:00)	Anual	25,00€ persona	Bimestral	
Elaboración de juguetes para bebés	15	Desde 16 años	X (16:30 a 18:00)	Anual	20,00€ (+5€ de material)	Mensual	
Elaboración de juguetes para bebés	15	Desde 16 años	X (18:00 a 19:30)	Anual	20,00€ (+5€ de material)	Mensual	
Entrenamiento corporal	25	Desde 16 años	M y J (20:30 a 21:30)	Anual	30,50€	Bimestral	
Escritura creativa, narrativa y poesía	15	Desde 14 años	M (10:00 a 12:00)	Anual	33,00€	Mensual	
Juegos con bebés(0-3 años) Estimulación temprana	Pregateo y gateo	20	De 0 a 12 meses	X y V (10:00 a 11:00)	Anual	38,00€	Mensual
Juegos con bebés (0-3 años) Estimulación temprana	Andantes	20		X y V (11:00 a 12:00)	Anual	38,00€	Mensual
Juegos con bebés (0-3 años) Estimulación temprana	Hablan-tes	20	24 a 36 meses	X y V (12:00 a 13:00)	Anual	38,00€	Mensual
Juegos con bebés (0-3 años) Estimulación temprana	Recién nacidos	20		X y V (13:00 a 14:00)	Anual	38,00€	Mensual

# Cursos y talleres culturales 2018/2019



Juegos con bebés (0-3 años) Estimulación temprana	Pregateo y gateo	20	6 a 12 meses	V (16:00 a 17:00)	Anual	20,00€	Mensual
Juegos con bebés (0-3 años) Estimulación temprana	Andantes	20		V (17:00 a 18:00)	Anual	20,00€	Mensual
Juegos con bebés (0-3 años) Estimulación temprana	Hablan-tes	20		V (18:00 a 19:00)	Anual	20,00€	Mensual
Mindfulness		15	Desde 16 años	M (19:15 a 20:45)	Anual	33,50€ (+ 3€ de materiales)	Bimensual
Musicoterapia		15	Desde 16 años	J (19:00 a 20:30)	Anual	25,00€	Mensual
Patchwork		10	Desde 16 años	L (17:00 a 19:00)	Anual	25,00€ (+6:00 de materiales)	Mensual
Tapices		12	Desde 16 años	M (17:00 a 20:00)	Anual	36,00€	Mensual
Tapices		12	Desde 16 años	X (17:00 a 20:00)	Anual	36,00€	Mensual
Teatro adultos	I	20	Desde 18 años	L (19:30 a 21:30)	Anual	18,50€ (+2,50 de materiales)	Bimestral
Teatro adultos	III	20	Desde 18 años	X (19:30 a 21:30)	Anual	18,50€ (+2,50 de materiales)	Bimestral
Teatro adultos	II	22	Desde 18 años	J (19:30 a 21:30)	Anual	18,50€ (+2,50 de materiales)	Bimestral
Teatro infantil		20	De 10 a 13 años	X (17:30 a 19:00)	Anual	18,50€ (+2,50 de materiales)	Bimestral
Teatro joven		20	De 14 a 18 años	L (17:30 a 19:00)	Anual	18,50€ (+2,50 de materiales)	Bimestral



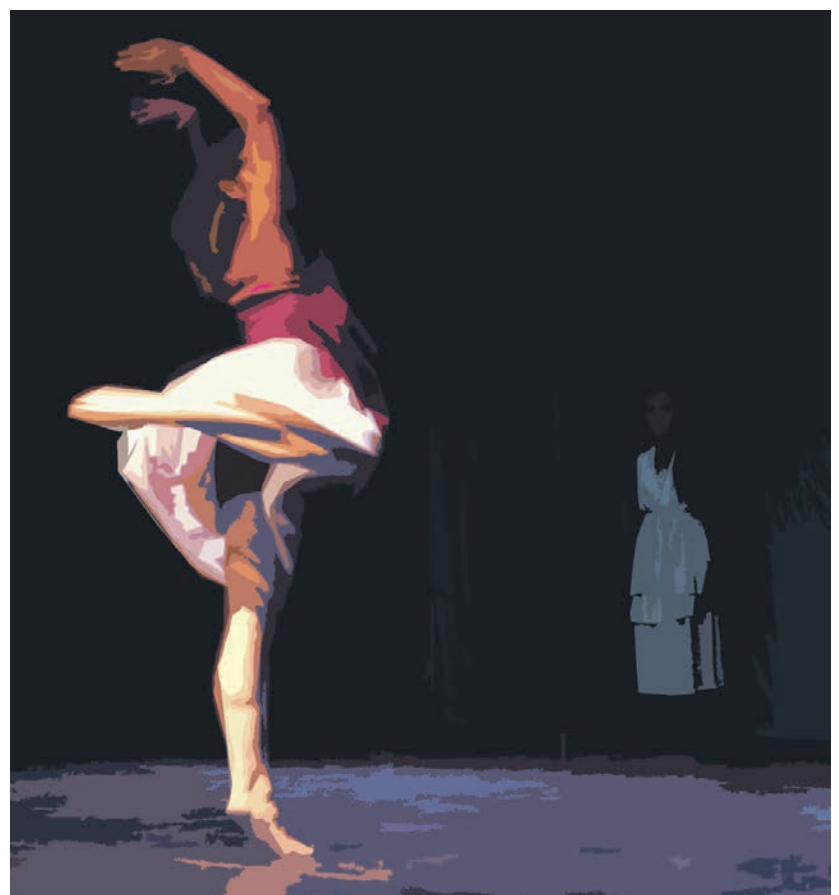
## C.M. LAS DEHESILLAS

Curso/taller	Nivel	Cupo	Edad	Días y horas	Dura-ción	Cuota mensual	Forma de pago
Bailes de salón	Medio I	20	Desde 16 años	X (18:30 a 20:00)	Anual	28,00€	Mensual
Bailes de salón	Nivel Medio II	20	Desde 16 años	X (20:00 a 21:30)	Anual	28,00€	Mensual
Bailes de salón	Inicia-ción	20	Desde 16 años	V (17:00 a 18:30)	Anual	28,00€	Mensual
Bailes de salón	Medio III	20	Desde 16 años	V ( 18:30 a 20:00)	Anual	28,00€	Mensual
Bailes de salón	Medio III	20	Desde 16 años	V( 20:00 a 21:30)	Anual	28,00€	Mensual
Bailes de salón	Avanza-do III	20	Desde 16 años	S (10:00 a 11:30)	Anual	28,00€	Mensual
Bailes de salón	Avanza-do I	20	Desde 16 años	S (11,30 a 13:00)	Anual	28,00€	Mensual



## C.C. SANTIAGO AMÓN

Curso/taller	Cupo	Edad	Días y horas	Duración	Cuota mensual	Forma de pago
De Paseo por la historia y el arte	30	Desde 16 años	X (11:30 a 13:00)	Anual	25,00€	Mensual
Encaje de bolillos	15	Desde 16 años	M (16:30 a 18:30)	Anual	25,00€	Mensual





# Cursos y talleres culturales 2018/2019

Bailes de salón	Iniciación	20	Desde 16 años	S (13:00 a 14:30)	Anual	28,00€	Mensual	
Baile flamenco	Medio	15	Desde 16 años	L (7:00 a 18:30)	Anual	20,00€	Mensual	
Baile flamenco	Medio	15	Desde 16 años	L (18:30 a 20:00)	Anual	20,00€	Mensual	
Baile flamenco	Medio	14	Desde 16 años	L (20:00-21:30)	Anual	20,00€	Mensual	
Cabaret Burlesque			Desde 16 años	L (16:30 a 18:30)	Anual	30,50€	Bimestral	
Cabaret Burlesque			15	Desde 16 años	V (13:30 a 14:30)	Anual	18,00€	Bimestral
D. Oriental			15	Desde 16 años	L y X (15:30 a 16:30)	Anual	30,50€ dos horas, una hora 18,00€	Bimestral
D. Oriental+Bollywood	Inter/Avanz.	15	Desde 16 años	L (18:30 a 20:30)	Anual	30,50€	Bimestral	
Danza oriental+Bollywood	Iniciación	15	Desde 16 años	L y X (20:30 a 21:30)	Anual	30,5€ dos horas, una hora 18€	Bimestral	
Danza oriental	Iniciación	15	Desde 16 años	X (16:30 a 18:30)	Anual	30,50€	Bimestral	
Danza oriental+Bollywood	Iniciación	15	Desde 16 años	X (18:30 a 20:30)	Anual	30,50€	Bimestral	
Danza oriental	Iniciación		+ de 50 años	V (9:30 a 11:30)	Anual	30,50€	Bimestral	
Danza oriental+Bollywood	Inter-medio	15	Desde 16 años	V (11:30 a 13:30)	Anual	30,50€	Bimestral	
Guitarra		10	Infantil	X (16:45 a 18:15)	Anual	25,00€	Mensual	
Guitarra		10	Adultos iniciación	V (10:30 a 12:30)	Anual	25,00€	Mensual	
Guitarra		10	Adultos medio	V (12:30 a 13:30)	Anual	25,00€	Mensual	
Guitarra		10	Infantil	V (17:00 a 18:30)	Anual	25,00€	Mensual	
Guitarra		10	Adultos iniciación	V (18:30 a 20:00)	Anual	25,00€	Mensual	
Guitarra		10	Adultos medio	V (20:00 a 21:30)	Anual	25,00€	Mensual	
Guitarra		10	Adultos iniciación	S (10:30 a 12:30)	Anual	25,00€	Mensual	
Guitarra		10	Adultos medio	S (12:30 a 13:30)	Anual	25,00€	Mensual	
Masajes y terapias del mundo: Reflexología podal, shiatsu, quiromasajes etc			15	Desde 16 años	M (10:00 a 12:00)	Anual	25,50€ (+2,50€ de materiales)	Bimestral
Masajes y terapias del mundo: Reflexología podal, shiatsu, quiromasajes etc			15	Desde 16 años	M (19:00 a 21:00)	Anual	25,50€ (+2,50€ de materiales)	Bimestral
Yoga		18	Desde 16 años	L y X (9:30 a 10:30)	Anual	25,50€	Mensual 1º mes. Siguiendo bimestral	
Yoga		18	Desde 16 años	L y X (10:30 a 11:30)	Anual	25,5 0€	"	
Yoga		18	Desde 16 años	M y J (10:00 a 11:00)	Anual	25,50€	"	
Yoga		18	Desde 16 años	M y J (11:00 a 12:00)	Anual	25,5€	Mensual 1º mes. Siguiendo bimestral	

Yoga		18	Desde 16 años	M y J (18:30 a 19:30)	Anual	25,5€	"
Yoga		18	Desde 16 años	M y J (19:30 a 20:30)	Anual	25,5€	"
Yoga		18	Desde 16 años	M y J (20:30 a 21:30)	Anual	25,5€	"



## J.M.D. DE LA FORTUNA

Curso/taller	Nivel	Cupo	Edad	Dias y horas	Duración	Cuota mensual	Forma de pago
Costura, máquina/mano	I	15	Desde 16 años	L (10:00 a 12:00)	Anual	25,50€	Bimestral
Costura, máquina/mano	I	15	Desde 16 años	X (17:30 a 19:30)	Anual	25,50€	Bimestral
Costura y customización	Iniciación	15	Desde 16 años	X (19:30 a 21:30)	Anual	25,50€	Bimestral
Yoga		16	Desde 16 años	L y X (19:30 a 20:30)	Anual	25,50€	Mensual 1º mes. Siguiendo bimestral
Yoga		16	Desde 16 años	L y X (20:30 a 21:30)	Anual	25,50€	"
Yoga		16	Desde 16 años	M y J (20:30 a 21:30)	Anual	25,50€	"





# Feria-Concurso de la TAPPA



## en Leganés #FeriaTapaLeganés

**DEL 13 AL 16  
DE SEPTIEMBRE  
2018 EN LA  
PLAZA MAYOR**



**TAPA  
1,5€  
BEBIDA  
1€**





# Actividades de la Universidad Popular de Leganés 2018/19

La Universidad Popular de Leganes (UPL) es una institución pública del Ayuntamiento de Leganés creada en 1983 y desde entonces forma parte de la Federación Española de Universidades Populares. Existen más de 200 universidad populares por todo el estado. Somos instituciones de ámbito municipal que nos dedicamos a tareas de Educación de adultos, cultura popular, formación para el empleo y al fomento de la participación social.

## Clases de educación básica de adultos

Si quieres seguir aprendiendo sin prisas, sin agobios, sin exámenes. Si tienes interés en relacionarte con gente y participar además en actividades culturales, apúntate. Tenemos 54 grupos en todos los barrios de Leganés. Las clases funcionan dos días a la semana, atendidas por monitores-profesores voluntarios a los que les gusta su trabajo. Horarios: Lunes y miércoles o martes y jueves. Suelen ser de 10:00 a 12:00 o de 17:00 a 19:00 horas. Duración: Anual, se pueden incorporar en cualquier momento. Precio: gratuito.

## Cursos para monitores voluntarios

Las clases de Educación Básica de Adultos las imparten monitores-profesores voluntarios. Para ser monitor es necesario asistir al Curso de Formación de Monitor. Impartiremos dos cursos para todos los que quieran ser monitor@volutari@.

**1º Curso.** Se desarrollara en Navarredonda (Ávila). Salida el viernes 19 de octubre a las 17:30h. y regreso el domingo 21 de octubre a las 20:00h. Gratuito

**2º Curso.** Versión mas corta. Se impartirá en la sede de la Universidad Popular de Leganés 23, 24 y 25 de octubre de 18:00 a 21:00h. Siempre que se pueda aconsejamos asistir al 1º Curso. Se conoce mejor el programa y a los futuros compañeros de voluntariado.

**Requisitos.** Tener un buen nivel académico (no necesariamente título universitario, basta antiguo Bachiller o similar). Disponer de un par de días a la semana, en horario aproximado de 10:00 a 12:00 por mañana o de 17:00 a 19:00 en la tarde. Algunos grupos varían media hora arriba o abajo. Gustarte el trabajo social. El curso es gratuito, incluye viaje y alojamiento.

## Taller de escritura creativa y ludolingüística 'Asiole dorpa'.

Nos reunimos un par de horas a la semana para pergeñar historias, poemas, para jugar con las palabras. Para encontrar la voz interior y mantener la imaginación viva y jugosa. ¿Cómo? Escribiendo, investigando sobre nosotros y nuestra memoria.

Grupos y horarios:

- **Grupo I.** Lunes de 16:00 a 18:00 h.
- **Grupo II.** Lunes de 18:00 a 20:00 h.

Duración: Anual, se pueden incorporar en cualquier momento. Precio. 20€ mensuales. Lugar: UPL Centro Cívico Santiago Amón

## Taller de informática básica para adulto

Los contenidos de este taller incluyen todas aquellas habilidades que se requieren para poder consultar páginas en Internet, responder y enviar correos electrónicos, guardar y recuperar información en diferentes dispositivos, pedir citas médicas o realizar compras on line.

- **Grupo 1.** Lunes y miércoles de 10:00 a 11:30 h.
- **Grupo 2.** Martes y jueves de 10:00 a 11:30 h.
- **Grupo 3.** Martes y jueves de 11:30 a 13:00 h.
- **Grupo 4.** Lunes y miércoles de 17:00 a 18:30 h.
- **Grupo 5.** Martes y jueves de 17:00 a 18:30 h.

Duración: Anual, se pueden incorporar en cualquier momento. Precio: 25€ mensuales. Lugar: UPL Centro Cívico Santiago Amón

## Taller de creatividad y arte para el bienestar

Taller que favorece el bienestar, la relajación y nos ayuda a mejorar nuestra motricidad y estimulación cognitiva a través de técnicas artísticas: pintura, collage, teatro, modelado, música, etc. No es necesario ningún conocimiento previo.

- Viernes 10:00 a 12:00h. Precio: 20 € mensuales. Lugar: UPL Centro Cívico Santiago Amón. Duración trimestral. Para adultos.

## Coral de la UPL

Si te gusta cantar y estás intersad@en formar parte de la misma, puedes realizar la preinscripción. Horarios: Un día a la semana por la tarde a partir de las 19:00. Lugar: UPL Centro Cívico Santiago Amón. Duración anual. Gratuito.

## Cursos de teléfonos móviles.

En el curso veremos el uso general del teléfono: encendido, apagado, llamadas, contactos, redes wifi, WhatsApp, citas médicas, agendas, fotos, mapas. Para asistir es necesario tener un teléfono móvil smartphone con sistema Android.



El día de la inscripción es necesario llevarlo para que veamos si es el adecuado. Horarios y grupos:

- **Grupo 1.** Lunes y miércoles de 11:30 a 13:00 h.
- **Grupo 2.** Miércoles y viernes de 19:00 a 20:30 h.
- **Grupo 3.** Martes y jueves de 11:30 a 13:00 h.
- **Grupo 4.** Martes y jueves de 19:00 a 20:30 h. Bimensual. Precio. 15€ mensuales. Lugar: UPL Centro Cívico Santiago Amón.

### Ocio cultural en familia

Desde la UPL se preparan visitas a museos, salidas a lugares de interés cultural o medioambiental, cursos cortos de sensibilización medioambiental, talleres... La única condición para apuntarse es que la inscripción es familiar. Se apuntan niños de 6 a 14 años, acompañados de padres, abuelos o tíos. Las actividades se realizan principalmente los fines de semana. Hasta la fecha han sido gratuitas, se financiaron con cargo al 0,5 % del IRPF. Si estás interesado es necesario hacer una preinscripción que te da derecho a recibir la información detallada de cada una de las actividades que vayamos preparando y después decides si te apuntas o no.

### Otros programas.

La UPL desarrollará en coordinación con la Federación de Universidades Populares y con fondo del Ministerio de otros tres programas, que estamos concretando:

- **1º. Mujer y empleo.** Programa que fomenta la sensibilización y concienciación para la integración personal, social y laboral, en condiciones de igualdad y fomento de la empleabilidad de personas en situación de exclusión.
- **2º. Mujer y emprendimiento.** Programas para la empleabilidad, autoempleo, emprendimiento e inserción social de la población joven y adulta, a través de formación en capacidades básicas, TIC y redes de distribución.
- **3º. Jóvenes y valores de solidaridad.** Programa para desarrollo de experiencias de integración social y laboral, de valores de solidaridad, tolerancia e igualdad.

### Inscripciones inicial

Centro Cívico Santiago Amón.

Plaza de Pablo Casal s/n, 1ª Planta

Tf. 91 248 95 56 (Solo para actividades de UPL).

Email: [universidadpopularleganes@gmail.com](mailto:universidadpopularleganes@gmail.com)

Fecha y horario. 27 de septiembre de 11:00h a 13:00h y de 17:00 a 19:00 h, 28 de septiembre de 11:00h a 13:00h.

Inscripciones a lo largo del curso, en cualquier momento y en el horario de oficina.



## Colabora como voluntario enseñando español a inmigrantes

*El Ayuntamiento de Leganés abre el plazo de inscripción para participar como voluntario en el programa de enseñanza de español, impartiendo clases de español y alfabetización para extranjeros en uno de los 30 grupos que actualmente están constituidos en nuestro municipio.*

Para participar no es necesario tener formación específica ni experiencia previa, sólo es preciso disponer de cuatro horas a la semana y participar en el curso gratuito de formación sobre metodología de la enseñanza del español en el mes de octubre.

El Programa de Lengua y Cultura Española coordina el proyecto y ofrece la formación en metodología para monitores, materiales, recursos, actividades y seguimiento de las clases.

Este programa municipal tiene por objetivo promover a la integración de los inmigrantes a través de la enseñanza del idioma, complementado con una oferta de actividades, charlas, talleres, cursos sobre extranjería y tramites administrativos, recursos institucionales, informática básica, así como actividades culturales, excursiones, visitas, vídeo-forum, etc.

El Programa de Lengua y Cultura Española se lleva a cabo con la colaboración con una red de asociaciones y ONGs formada por la Comisión Española de Ayuda al Refugiado (CEAR), Ciudad Escuela de los Muchachos (CEMU), Asociación Entre-lenguas, Asociación ONDA de Madrid, AMPA del IES José María Pereda, Casa de Colombia en España (ACCOES), Asociación de Vecinos de San Nicasio, Asociación de Vecinos Polígono de Zarzaquemada, Casa de Rumania, Asociación Mujeres del Mundo, así como la Junta Municipal de Distrito de La Fortuna.

Si deseas más información ponte en contacto con nosotros en el Centro Cívico Santiago Amón, 1ª planta. Tf. 91 2489563/74, o a través del correo electrónico [intercultural@leganes.org](mailto:intercultural@leganes.org). Puedes seguirnos en la web [www.lenguanes.com](http://www.lenguanes.com) y en el Twitter @lenguanes.



# A ESCENA

## PROGRAMACIÓN CULTURAL

OCTUBRE,  
NOVIEMBRE,  
DICIEMBRE



TEATRO MÚSICA DANZA CINE INFANTIL OTROS

### OCTUBRE



#### Obra de Dios

Viernes, 5 octubre. 20:00 h. Teatro José Monleón. Compañía Txaló Produzioak y Pentación. Edad recomendada: Mayores de 16 años. Duración: 80 min. Entradas: Anticipada 12 € / En taquilla 15 €



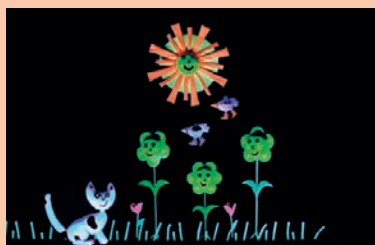
#### Gente estúpida

Sábado, 6 octubre. 20:00 h. Teatro Rigoberta Menchú. Compañía Vida Inteligente Producciones. Edad recomendada: Público adulto. Duración: 90 min. Entradas: General 9 € / Jubilados 5 €



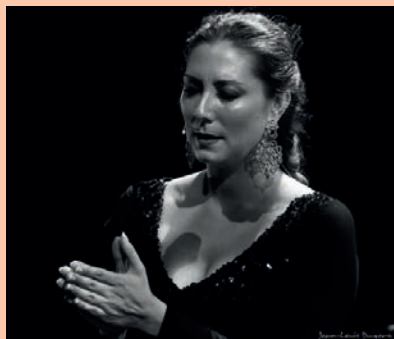
#### Fiesta, fiesta, fiesta

Viernes 19 de octubre 20:00 horas. **uc3m** Auditorio de la UC3M.



#### El Sol y el girasol

Viernes 19 octubre. 18:30 h. Teatro Julián Besteiro. Compañía La Carreta Teatro. Edad recomendada: A partir de 3 años. Duración: 50 min. Entradas: General 5 € / Jubilados e infantil 3 €



#### Recital de corte clásico

Sábado, 20 octubre. 20:00 h. Teatro José Monleón. Compañía Marina Heredia. Edad recomendada: Todos los públicos. Duración: 75 min. Entradas: Anticipada 15 € / En taquilla 18 €



#### Luppo

Viernes, 26 octubre. 18.30 h. Teatro Julián Besteiro. Compañía Baobab Teatro. Edad recomendada: A partir de 4 años. Duración: 50 min. Entradas: General 5 € / Jubilados e infantil 3 €. Premios: Mejor Espectáculo Infantil y Familiar en la 18ª Feria de Teatro de Castilla y León - Ciudad Rodrigo



#### Luar Na Lubre,

Viernes, 26 octubre. 20:00 h. **uc3m** Auditorio de la UC3M. Compañía Mirmidón Producciones. Edad recomendada: Todos los públicos. Duración: 90 m. Entradas: Anticipada 18 € / En taquilla 22 €. Venta de entradas: www.notikumi.com



#### El inspector

Sábado, 27 octubre. 19:00 h. Teatro Rigoberta Menchú. Compañía Teatro Estable de Leganés. Edad recomendada: Todos los públicos. Duración: 110 minutos. Entradas: General 6 €. Venta anticipada en www.entradium.com

### NOVIEMBRE



#### Carmen vs. Carmen

Viernes, 9 noviembre. 20:00 h. Teatro José Monleón. Compañía Ibérica de Danza. Edad recomendada: Todos los públicos. Duración: 75 min.



#### Freno de mano, (risas con muecas de dolor)

Sábado, 10 noviembre. 20:00 h. Teatro Rigoberta Menchú. Compañía Carlos Romay. Edad recomendada: Público adulto. Duración: 80 min. Entradas: General 9 € / Jubilados 5 €



#### Pérez, el ratoncito no nace, se hace

Viernes, 16 noviembre. 18:30 h. Teatro Julián Besteiro. Compañía Titiriguiri Teatro de Títeres. Edad recomendada: A partir de 4 años. Duración: 45 min. Entradas: General 5 € / Jubilados e infantil 3 €



#### Burundanga

Viernes, 16 noviembre. 20:00 h. Teatro José Monleón. Compañía Ver teatro. Edad recomendada: Público adulto. Duración: 90 min. Entradas: 13 € / Jubilados 6,5 €



#### Autobiografía de un yogui

Sábado, 17 noviembre. 20:00 h. **uc3m** Auditorio de la UC3M. Compañía Rafael Álvarez El Brujo. Edad recomendada: Todos los públicos. Duración: 120 min. Entradas: Anticipada 15 € / En taquilla 16 €. Venta de entradas: www.notikumi.com



## Historia de Aladino

**Viernes, 23 noviembre. 18:30 h. Teatro Julián Besteiro. Compañía Elfo Teatro. Edad recomendada:** A partir de 6 años. **Duración:** 60 min. **Entradas:** General 5 € / Jubilados e infantil 3 €



## XV Certamen Internacional de Teatro Mínimo Anima T.sur

**Viernes, 23 noviembre. 19:30 h. Teatro Rigoberta Menchú. Compañía Teatro Estable de Leganés. Entrada libre hasta completar aforo.**



## XI Encuentro de Big Band

**Viernes 23 y sábado, 24 noviembre. 20:00 h. Teatro José Monleón. Entradas:** Anticipada: 3€ cada concierto / Bono de dos conciertos: 5€ (Disponibles en [www.giglon.com](http://www.giglon.com)). **En taquilla:** 4€ cada concierto (A partir de las 17:00h los días de las actuaciones)

## II Sinfonía de Beethoven

**Viernes 23 noviembre 20:00 horas**  
uc3m Auditorio de la UC3M. Orquesta de la UC3M



## The Opera Locos

**Sábado, 24 noviembre. 20:00 h.** uc3m Auditorio de la UC3M. Compañías Yllana y Klemark. **Edad recomendada:** Todos los públicos. **Duración:** 80 min. **Entradas:** Anticipada 12 € / En taquilla 15 €. Venta de entradas: [www.notikumi.com](http://www.notikumi.com)



## Concierto Orquesta Sinfónica

**Domingo 25 de Noviembre 19:00 horas.**  
uc3m Auditorio de la UC3M. Real Conservatorio Superior de Música de Madrid.



## Orlando

**Viernes, 30 noviembre. 20:00 h. Teatro Rigoberta Menchú. Compañía Teatro Defondo. Edad recomendada:** Público adulto. **Duración:** 100 min. **Entradas:** 9 € / Jubilados 5 €

## Concierto de homenaje a Isabel Uruña

**Viernes 30 noviembre 20:00 horas**  
uc3m Auditorio de la UC3M. Coro de la UC3M

## DICIEMBRE



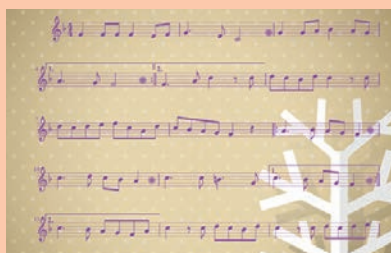
## Soy una feria

**Sábado, 1 diciembre. 20.00 h. Teatro Rigoberta Menchú. Compañía Maui. Edad recomendada:** Todos los públicos. **Duración:** 75 min. **Entradas:** General 9 € / Jubilados e infantil 5 €



## Blancanieves

**Viernes, 14 diciembre. 18:30 h. Teatro Julián Besteiro. Compañía Tropos, Teatro de Títeres. Edad recomendada:** A partir de 4 años. **Duración:** 50 min. **Entradas:** General 5 € / Jubilados e infantil 3 €



## Certamen de villancicos

**Sábado, 15 diciembre. 19:00 h.** uc3m Auditorio de la UC3M. **Interpretes:** Casas Regionales de Andalucía, Extremadura, Castilla la Mancha y Salamanca. **Edad recomendada:** Todos los públicos. **Entradas:** anticipadas y en taquilla 3€. Venta de entradas: [www.notikumi.com](http://www.notikumi.com)



## No hay papel

**Sábado, 15 diciembre. 20:00 h. Teatro Rigoberta Menchú. Compañía Desafora2. Edad recomendada:** Público adulto. **Duración:** 80 min. **Entradas:** General 9 € / Jubilados 5 €



## El faro de los colores

**Viernes 21 diciembre. 18:30 h. Teatro Julián Besteiro. Compañía Ñas Teatro. Edad recomendada:** A partir de 4 años. **Duración:** 50 min. **Entradas:** General 5 € / Jubilados e infantil 3 €



## Cyrano de Bergerac

**Viernes, 21 diciembre. 20:00 h. Teatro José Monleón. Compañía La Nariz de Cyrano. Edad recomendada:** Todos los públicos. **Duración:** 125 min. **Entradas:** General 13 € / Jubilados e infantil 6,5 €



## Concierto de L'Rollin Clarinet Band

**Sábado, 22 diciembre. 20:00 h. Teatro José Monleón. Compañía L'Rollin Clarinet Band. Edad recomendada:** Todos los públicos. **Duración:** 90 minutos. **Entradas:** Anticipada 10 € / En taquilla 12 €

# Exposiciones

Septiembre - diciembre 2018



Lo nombrado sin nombrar. Carlos Vidal



Hiperrealidad. Manuel Otero

## Sala José Saramago

**Derechos Humanos, marco inalienable de la persona.**  
**Asociación Cultural 'LA CARPA'**

**Del 20 de septiembre al 21 de octubre**

Una muestra multidisciplinar donde más de una treintena de artistas dialogan sobre los Derechos Humanos, a través de obras de diferentes lenguajes, técnicas y formatos. La Carpa se funda en 2005 e integra a más de un centenar de artistas.

**Blank Paper y compañía. Red Itiner de la Comunidad de Madrid**

**Del 26 de octubre al 13 de noviembre**

Esta exposición recoge el trabajo de siete fotógrafos contemporáneos del colectivo Blank Paper. Julián Barón, Ricardo Cases, Alejandro Marote, Oscar Monzón, Mario Rey, Fosi Vegue y Antonio M. Xoubanova y tres más que han estado estimulados por el motor generacional que este grupo ha significado: Federico Clavarino, Miren Pastor y Michele Tagliaferri. Esta muestra presenta de forma clara y concisa cómo trabajan los fotógrafos en la actualidad en España y los temas que les interesan y motivan.

**Lo nombrado sin nombrar.**  
**Carlos Vidal**

**Del 29 de noviembre de 2018**

**al 14 de enero de 2019**

Artista de actitud enigmática, alejada de los significados unívocos, su pintura es incómoda, en algún sentido provocadora, un ejercicio a la vez de entrega y de escepticismo respecto a la capacidad de la pintura para sugerir mundos, para representar espacios habitables para la experiencia, como si intentase mostrar tanto la validez como la inutilidad de la pintura. Está claro que sus cuadros plantean un tipo de tensión que formula un alto nivel de exigencia al espectador y que exhiben, ante todo, la radical libertad con que este artista se plantea la creación.

## Sala Rigoberta Menchú

**Hiperrealidad. Manuel Otero.**

**Del 4 de octubre al 10 de noviembre**

La búsqueda de esos pequeños detalles que en una primera mirada pasan desapercibidos inspiran el trabajo de este artista. El tratamiento de los detalles es el principal protagonismo de la obra, a través de la pintura la imagen representada se convierte en una nueva realidad. Una realidad con mayor exuberancia y veracidad en una extrema y perfecta similitud fotográfica de lo representado.

**Exposición conmemorativa del 25 aniversario del Centro Rigoberta Menchú**

**Del 29 de noviembre de 2018**

**al 30 de enero de 2019**

La muestra se enmarca dentro del programa conmemorativo del 25 aniversario del centro. A través de diferentes instantáneas de gran formato recorreremos los mejores momentos del centro así como su día a día. Una muestra que nos mostrará la evolución del centro y del barrio en estos últimos 25 años.

## Sala Antonio Machado

**Zona prohibida. Ciencia ficción en el arte actual. Red Itiner de la Comunidad de Madrid**

**Del 14 de septiembre al 7 de octubre**

'Zona prohibida' conecta arte contemporáneo y ciencia ficción en una exposición con el trabajo de cinco jóvenes artistas. La variedad de formatos, materiales, técnicas planteamientos que conforman esta muestra (instalaciones, esculturas, fotografías y vídeo) generan un recorrido que, sin dejar de lado la esencia popular de la Ciencia Ficción, proponen una gran cantidad de lecturas, referencias y cuestiones para todo tipo de público.

**Evasiones. Pilar Campo Esclapés**

**Del 18 de octubre al 18 de noviembre**

Acuarelas que nos llevan a otras culturas, que evocan paisajes de la naturaleza más pura y una representación de las emociones que traspasan el marco para llegar a lo más profundo de nosotros mismos. En evasiones encontraremos el resultado del arte de una mujer que desde su lienzo y su pincel nos asoma a un mundo diferente.

## Sala Julián Besteiro

**Emociones desordenadas.**  
**José Luis Escorial.**

**Del 5 al 31 de octubre**

El artista invita a contemplar y descifrar su último trabajo, resultado de la evolución marcada por sus diferentes etapas, además de a extraer de su obra el significado enigmático del color, sus gradaciones, texturas y líneas mágicas relacionadas con las fuerzas invisibles de la Naturaleza.

# HOY HABLAMOS DE ...

*Conferencias realizadas en el Centro. Cívico Julián Besteiro a las 19:00h. Entrada gratuita hasta completar aforo.*

**El Camino de Santiago.**  
**'Un Camino hacia las estrellas'**

En los últimos tiempos el Camino de Santiago ha cobrado una gran relevancia de magnitud similar o superior a la de los siglos X, XI, XII y XIII. Después de vivir esta experiencia casi nadie es indiferente, la mayoría de las personas hablan de "algo especial", de una magia que han descubierto durante y/o después de haber caminado por esa senda milenaria, que han pisado, y regado con su sudor millones y millones de peregrinos. Dividiremos todo el contenido en 3 partes:

**Día 18 de octubre, jueves.** I.-Historia y Leyenda: Descubrimiento de la tumba, entorno histórico. El Apóstol Santiago en Hispania. Alfonso II, el primer peregrino. El Camino, los caminos personajes relevantes en la historia etc

**Día 25 de octubre.** II.-Arte y Cultura en el Camino: Puerta de entrada de estilos, tendencias, constructores y artesanos. Estilos, tendencias, artistas. Arte romano, visigótico, prerrománico etc

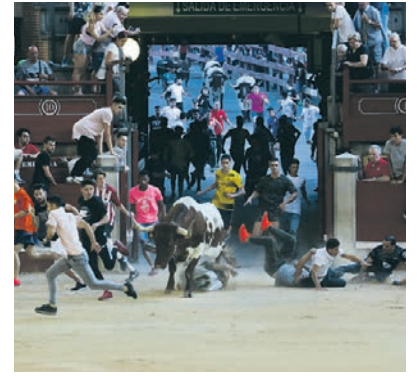
**Día 8 de noviembre.** III.- Haciendo el Camino: Sentido de la peregrinación. Peregrinaciones en el mundo. Religión, espiritualidad y otras motivaciones del peregrino actual. Vivencias en el Camino, la 'magia' del Camino etc.

Las conferencias correrán a cargo de Javier Tapia Salas. Licenciado en Pedagogía.



**Vampiros, licántropos y demás seres extraordinarios**

**Día 29 de noviembre.** Con el contenido de esta charla nos proponemos sumergir en unos temas que ha desarrollado la literatura, a partir de mitos y cuentos nacidos del folclore. Haremos un recorrido geográfico por aquellos lugares donde estos seres han adquirido tal carta de naturaleza que han sido incorporados al acervo cultural y hasta, en ocasiones, histórico. Así mencionaremos a las mujeres raposa japonesas, el hombre encantado de Castilla, los hombres tigre de China, los hombres hiena africanos o los seres demoniacos de la India. Realizada por Manuel A. Vidal Laso. Licenciado en filosofía y Letras, sección Geografía e Historia.



# Concluyen las Fiestas de Butarque

Durante el mes de agosto se celebraron las Fiestas de Butarque 2018, que durante una semana llenaron las calles de vecinos y vecinas. Entre el 12 y 18 de agosto pasaron por el escenario del Recinto Ferial grupos como Los Secretos y Efecto Pasillo y se celebraron los festivales Radiolé y Ké Buena. Un total de 34 actuaciones y orquestas para todos los públicos y actuaciones también en otros tres escenarios: Plaza Mayor, Plaza España y El recinto Ferial.

Durante estas jornadas se celebraron citas ya históricas en

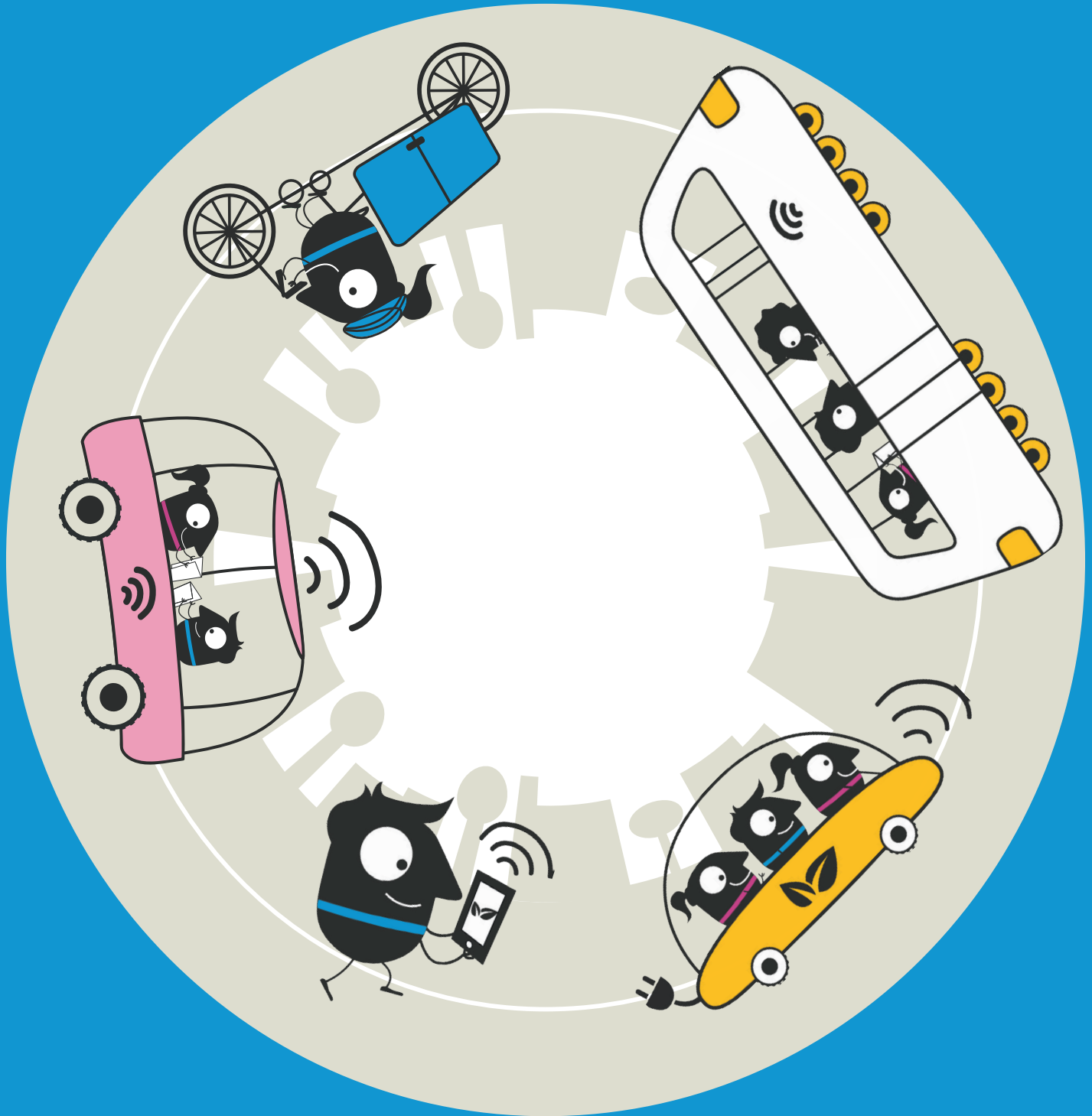
nuestra ciudad como el XVII Concurso Internacional de Estatuas Humanas, la XVIII Fiesta de Gigantes o el concierto de la Escuela-Conservatorio de Música en la Barbacana de la Iglesia de San Salvador.

Las peñas fueron protagonistas con actividades en las distintas plazas de la ciudad, así como también los encierros y fuegos artificiales. En esta ocasión, Jesús Lago, vecino de la ciudad y protagonista de la película 'Campeones', fue el encargado de ofrecer el pregón y dejar un mensaje cargado de optimismo para todos los presentes.



# SEMANA EUROPEA DE LA MOVILIDAD

## 16-23 DE SEPTIEMBRE 2018



*¡Muévete, recicla y respira!*

